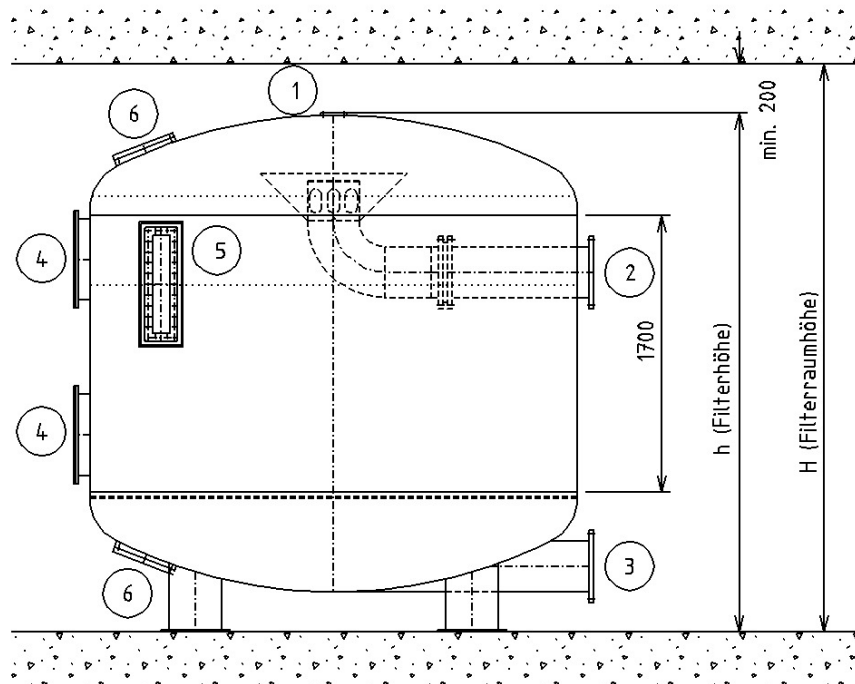


FILTERKESSEL AUS STAHL

Abmessungen DIN 19605*

*Raumsparausführung

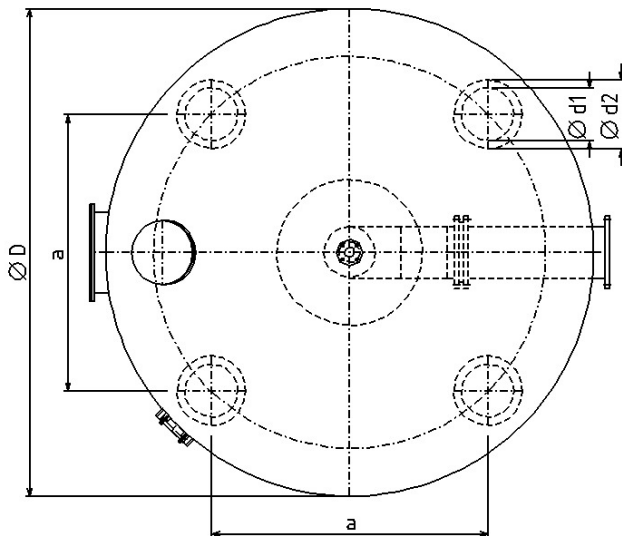


Innenauskleidung:
3mm Hartgummierung

Anschlüsse

- 1 Entlüftung
- 2 Rohwasser
- 3 Reinwasser
- 4 2 Mannlöcher
- 5 Schauglas
- 6 2 Handlöcher

- G₁ Betriebsgewicht
- G₂ Transportgewicht
gummiert



| D | a | d ₁ | d ₂ | h | G ₁ | G ₂ |
|------|------|----------------|----------------|------|----------------|----------------|
| 3400 | 1900 | 368 | 470 | 3250 | 44 | 5,0 |
| 3200 | 1800 | 323 | 425 | 3200 | 39 | 4,3 |
| 3000 | 1700 | 323 | 425 | 3100 | 34 | 4,0 |
| 2800 | 1600 | 323 | 425 | 3000 | 29 | 3,6 |
| 2600 | 1500 | 273 | 375 | 2940 | 27 | 3,4 |
| 2500 | 1400 | 273 | 375 | 2900 | 22 | 3,2 |
| 2400 | 1350 | 273 | 375 | 2865 | 20 | 3,1 |
| 2300 | 1300 | 273 | 375 | 2820 | 18 | 3,0 |
| 2200 | 1200 | 219 | 320 | 2780 | 16 | 2,9 |
| 2000 | 1100 | 219 | 320 | 2700 | 14 | 2,6 |
| 1800 | 1000 | 219 | 320 | 2640 | 11 | 2,4 |
| 1600 | 900 | 219 | 320 | 2560 | 9 | 2,1 |
| 1500 | 800 | 159 | 260 | 2520 | 8 | 1,9 |
| 1400 | 780 | 159 | 260 | 2480 | 7 | 1,8 |
| 1200 | 650 | 159 | 260 | 2440 | 5 | 1,6 |
| 1000 | 565 | 133 | 240 | 2400 | 3 | 1,2 |

Zwischengrößen und Revisionspodeste
auf Anfrage lieferbar.

Maße in mm

Gewichte in t (ca.)